

# INGRADA Kanal - alle Werkzeuge für die Dokumentation, Planung und Analyse

## FUNKTIONSÜBERSICHT

- Planung neuer Kanalsysteme
- Bestandsaufnahme und Dokumentation vorhandener Kanalsysteme
- Zustandserfassung mit manueller oder automatischer Bewertung
- Erzeugung und grafische Auswertung von Längsprofilen
- Netzanalyse zur Wasserflussverfolgung
- Historienverwaltung für Kanalobjekte
- Umfangreiche Stammdaten zur komfortablen Erfassung der Bestandsdaten
- Automatische Verknüpfung der grafischen Elemente mit den Sachdatenattributen
- Statistische Auswertungen
- Maßstäbliches Drucken von Bestands- und Übersichtsplänen
- Ausgabe der Sachdaten mit vordefinierten Reports für Bestandspläne und Stücklisten
- Datenimporte ISYBAU/ATV/DWA
- Datenexport in alle gängigen Dateiformate
- u.v.a.

ingrada.de

# softPlan

## UNTERNEHMENSPROFIL

Die Softplan Informatik GmbH ist eines der führenden Systemhäuser für kommunale geografische Informationssysteme (GIS) in Deutschland.

Eingebunden in ein weites Partnernetz bietet Softplan kommunalen Verwaltungen, Katasterämtern, Ingenieurbüros und Energieversorgern bundesweit Lösungen und Know-how zur raumbezogenen Dokumentation und Verwaltung von Geodaten und Infrastruktureinrichtungen.

Mit dem kommunalen GIS INGRADA bietet Softplan eine moderne und offene Lösung zur Analyse, Auswertung und Erfassung raumbezogener Informationen. Fachliche Beratung, Support und Anwenderschulungen ergänzen das Leistungsspektrum.

## KONTAKT

### Softplan Informatik GmbH

Herrngarten 14  
D-35435 Wettenberg

Tel.: +49 (0) 641 / 98 246 0  
Fax: +49 (0) 641 / 98 246 20  
E-Mail: [info@softplan-informatik.de](mailto:info@softplan-informatik.de)  
[www.ingrada.de](http://www.ingrada.de)

# INGRADA

# Kanal



Modernes Geodatenmanagement zur Planung, Bestandsdokumentation und Analyse von Kanalsystemen



ingrada.de

EIN PRODUKT VON  
**softPlan**



# Planung, Bestandserfassung und Analyse von Kanalsystemen



## INGRADA KANAL

INGRADA ermöglicht mit der Applikation Kanal die Erfassung, Dokumentation und Analyse aller relevanten Informationen von Kanalsystemen wie Schächte, Halungen, Anschlusspunkte, Leitungen, Netze, Schutzrohre, Zuläufe, Sonderbauwerke, Längsprofile und Hydraulikdaten. Die Dokumentation beliebiger Zusatzdaten und das Hinterlegen von Dokumenten und Medien zu jedem Objekt runden die Funktionalität ab.

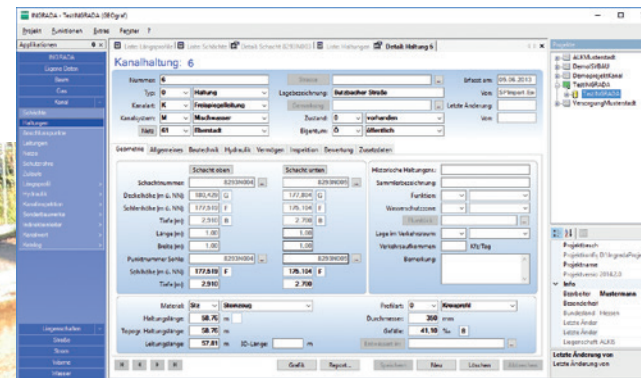
Umfangreiche Stammdaten und der AKIA-Darstellungskatalog ermöglichen die Differenzierung der Abwasserarten nach Regen-, Schmutz- und Mischwasser.

Zustände wie „geplant“, „außer Betrieb“ oder „stillgelegt“ werden ebenso unterstützt wie eine unterschiedliche Darstellung von privaten und öffentlichen Kanalschächten und Leitungen.

## FUNKTIONEN UND WERKZEUGE

Weitere Spezifikationen wie Geometrie, Bautechnik, Anschlussdaten, Hydraulik, Vermögen und Inspektionen können in den Objekten hinterlegt werden.

Integrierte Werkzeuge und Funktionen bieten die Möglichkeit, Längsprofile zu erzeugen, Netzanalysen, Zustandsbewertungen und statistische Auswertungen durchzuführen sowie eine Historie zu verwalten.



## IMPORT UND EXPORT

Standardisierte Importformate wie ISYBAU/ATV/DWA ermöglichen das massenhafte Einlesen von Daten. Die Druckfunktion ermöglicht das maßstäbliche Drucken von Bestands- und Übersichtsplänen.

Alle erfassten Informationen können in vordefinierte Reports als Bestandspläne und Stücklisten ausgegeben oder über die komfortable Exportschnittstelle in alle gängigen Dateiformate exportiert werden.

